



OLYMPIAN LAND
SPORT CLUBS
PASSMARK



OLYMPIAN LAND SPORT CLUBS PASSMARK

Με την υποστήριξη της Περιφέρειας Δυτικής Ελλάδας



ΠΕΡΙΦΕΡΕΙΑ
ΔΥΤΙΚΗΣ
ΕΛΛΑΔΑΣ
ζεμάτη αντιθέσεις!

www.olympassmark.gr





OLYMPIAN LAND
SPORT CLUBS
PASSMARK



Με την υποστήριξη της Περιφέρειας Δυτικής Ελλάδας



OLYMPIAN LAND SPORT CLUBS PASSMARK

Αποτελεί ένα σύστημα αξιολόγησης της οργάνωσης των αθλητικών οργανισμών, το οποίο ανοίγει νέους δρόμους στην αναζήτηση χρηματοδότησης και τη βιωσιμότητά τους.





OLYMPIAN LAND
SPORT CLUBS
PASSMARK



ΣΚΟΠΟΣ

Η δημιουργία ενός εργαλείου αυτο-αξιολόγησης των αθλητικών συλλόγων, το οποίο βελτιώνει την οργανωτική τους λειτουργία, διευκολύνει τη διασύνδεσή τους με επιχειρήσεις-χορηγούς, αυξάνει τη βάση αθλουμένων τους και ενισχύει τη συμμετοχή των μελών και της κοινότητας.

Με την υποστήριξη της Περιφέρειας Δυτικής Ελλάδας



ΣΤΟΧΟΙ

Με την υποστήριξη της Περιφέρειας Δυτικής Ελλάδας

Η χρηματοδότηση των αθλητικών οργανισμών μέσω της "αριστείας" στα πλαίσια των πολιτικών CSR και ESG των επιχειρήσεων-χορηγών

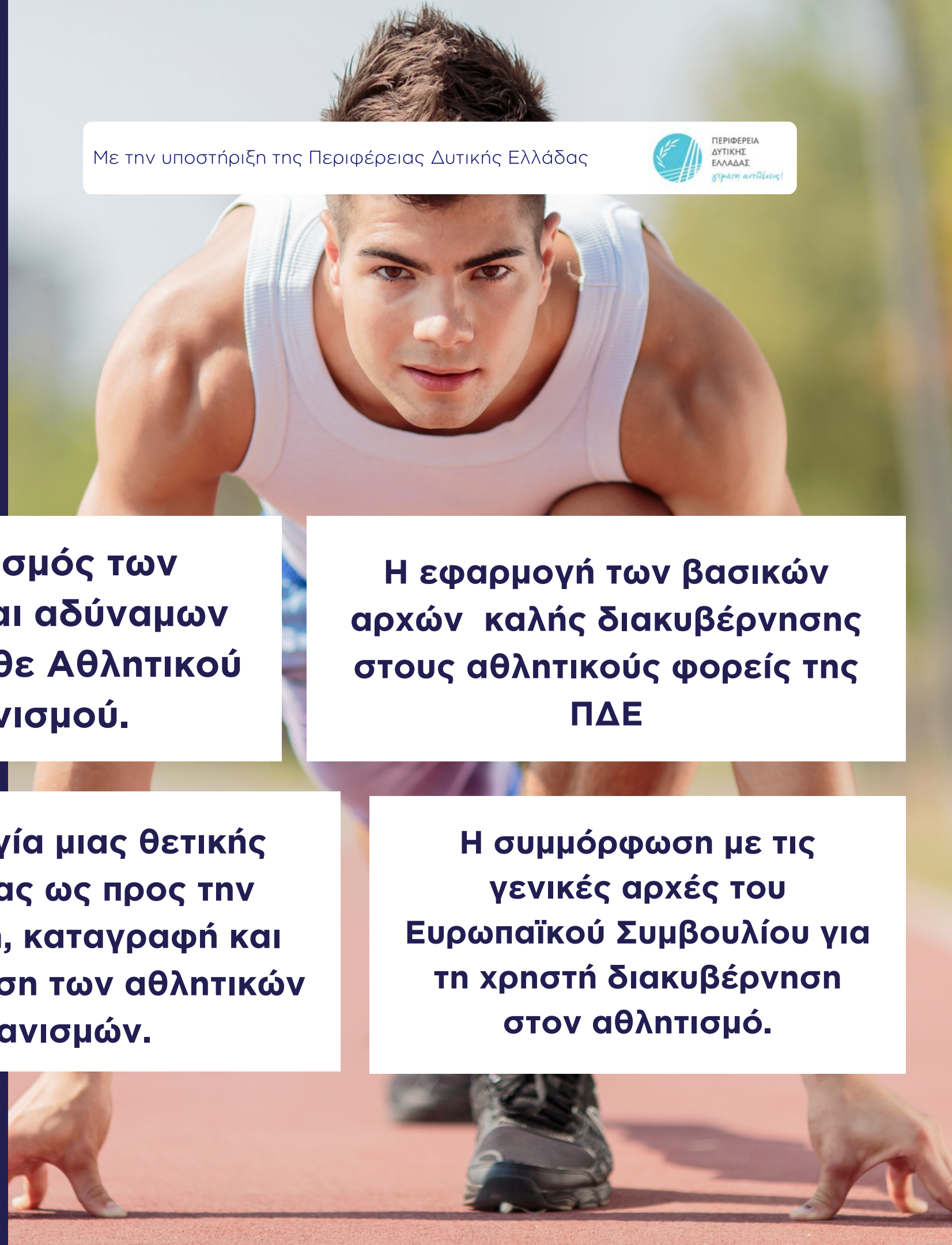
Ο εντοπισμός των δυνατών και αδύναμων σημείων κάθε Αθλητικού Οργανισμού.

Η εφαρμογή των βασικών αρχών καλής διακυβέρνησης στους αθλητικούς φορείς της ΠΔΕ

Η συλλογή χρήσιμων ποσοτικών δεδομένων για την εφαρμογή πολιτικών ενίσχυσης του Αθλητισμού της ΠΔΕ για την πιο αποδοτική και αποτελεσματική λειτουργία τους

Η δημιουργία μιας θετικής κουλτούρας ως προς την αξιολόγηση, καταγραφή και χαρτογράφηση των αθλητικών οργανισμών.

Η συμμόρφωση με τις γενικές αρχές του Ευρωπαϊκού Συμβουλίου για τη χρηστή διακυβέρνηση στον αθλητισμό.



ΟΦΕΛΗ ΓΙΑ ΤΗΝ ΠΔΕ

- Χάραξη στοχευμένης πολιτικής για τον Αθλητισμό
- Δημιουργία νέων εργαλείων χρηματοδότησης των ΑΣ
- Χαρτογράφηση των πραγματικών αναγκών των ΑΣ της ΠΔΕ που θα συμμετάσχουν στο olympassmark
- Ενίσχυση των σχέσεων συνεργασίας με τα ΑΣ
- Σχεδιασμός νέων πρωτοβουλιών για την υποστήριξη των ΑΣ και των Δήμων



ΤΑ ΟΦΕΛΗ ΓΙΑ ΤΑ ΑΘΛΗΤΙΚΑ ΣΩΜΑΤΕΙΑ

- Μεταφορά τεχνογνωσίας
- Βελτιστοποίηση λειτουργίας
- Διευκόλυνση προσέγγισης χορηγών
- Αύξηση αριθμού αθλουμένων
- Ενίσχυση εσόδων
- Περιορισμός λειτουργικών εξόδων
- Συμμετοχή σε δίκτυα φορέων υποστήριξης
- Πιστοποίηση "αριστείας" olympassmark

Με την υποστήριξη της Περιφέρειας Δυτικής Ελλάδας



ΕΝΗΜΕΡΩΤΙΚΕΣ ΗΜΕΡΙΔΕΣ



ΗΛΕΙΑ

Πύργος 13/02



ΑΙΤΩΛΟΑΚΑΡΝΑΝΙΑ

Αγρίνιο 17/02



ΑΧΑΪΑ

Πάτρα 20/02

Ενημερωτικές ημερίδες με τους αθλητικούς οργανισμούς και στις τρεις Περιφερειακές Ενότητες της Περιφέρειας Δυτικής Ελλάδας