



Στρατηγική Έξυπνης Εξειδίκευσης Περιφέρειας Δυτικής Ελλάδας

Περιεχόμενα

A stylized map of Greece is shown in the background, with several circular icons overlaid on it. Each icon contains a laurel wreath and a grid pattern. The icons are positioned next to the numbered list items.

1. ΤΙ ΕΙΝΑΙ Η ΣΤΡΑΤΗΓΙΚΗ ΕΞΥΠΝΗΣ ΕΞΕΙΔΙΚΕΥΣΗΣ

2. ΑΝΑΛΥΣΗ ΤΗΣ ΣΤΡΑΤΗΓΙΚΗΣ ΕΞΥΠΝΗΣ ΕΞΕΙΔΙΚΕΥΣΗΣ

3. ΠΕΡΙΦΕΡΕΙΑΚΟ ΣΥΣΤΗΜΑ ΔΙΑΚΥΒΕΡΝΗΣΗΣ

4. ΠΟΙΟΙ ΘΑ ΩΦΕΛΗΘΟΥΝ ΚΑΙ ΠΩΣ

5. ΠΗΓΕΣ ΧΡΗΜΑΤΟΔΟΤΗΣΗΣ ΤΗΣ ΣΤΡΑΤΗΓΙΚΗΣ

6. ΕΠΟΜΕΝΕΣ ΕΝΕΡΓΕΙΕΣ - ΧΡΟΝΟΔΙΑΓΡΑΜΜΑ



Στρατηγική Έξυπνης Εξειδίκευσης :

Τι, Γιατί, Πως, Ποιος

- **Έξυπνη εξειδίκευση** είναι ο προσδιορισμός των μοναδικών χαρακτηριστικών και μέσων της Περιφέρειας, επισημαίνοντας τα συγκριτικά ανταγωνιστικά πλεονεκτήματα της και συγκεντρώνοντας τοπικούς παράγοντες και πόρους γύρω από ένα όραμα για το μέλλον τους : την ΑΡΙΣΤΕΙΑ.
- Σημαίνει επίσης **ενίσχυση** των περιφερειακών **συστημάτων** καινοτομίας, μεγιστοποίηση των ροών γνώσης και εξάπλωση των ωφελειών της καινοτομίας σε όλο το εύρος της περιφερειακής οικονομίας
- **Συμμετοχή των δυναμικών φορέων της περιφερειακής οικονομίας** και ενθάρρυνση για την καινοτομία και την ανάπτυξη.

Στρατηγική Έξυπνης Εξειδίκευσης :

Τι, Γιατί, Πως, Ποιος

- **βασίζεται σε πραγματικά δεδομένα:** (όλα τα συγκριτικά ανταγωνιστικά πλεονεκτήματα + δυνατότητες + περιορισμοί (bottlenecks), + εξωστρέφεια + δυνατότητες συνεργασίας)
- **όχι top-down σχεδιασμός και δράση,** αλλά δυναμική διαδικασία η οποία ενώνει βασικούς «παίκτες» γύρω από κοινό όραμα
- **όλες οι μορφές καινοτομίας,** όχι μόνο όσες βασίζονται στην τεχνολογία, υφιστάμενες / νέες γνώσεις
- **οικοσυστημική προσέγγιση:** δημιουργία περιβάλλοντος για αλλαγές
- **διαφοροποίηση:** εστίαση σε ανταγωνιστικά πλεονεκτήματα, το δυναμικό για την αριστεία, τις αναδυόμενες ευκαιρίες, lead markets
- **Εστίαση των πόρων σε προτεραιότητες,** στις ανάγκες και τα προβλήματα του δυναμικού, *κρίσιμη μάζα* / κρίσιμη δυνατότητες
- **συνέργεια και συνεργασία** μεταξύ διαφορετικών τμημάτων και επιπέδων διακυβέρνησης (ΕΕ-εθνικό-περιφερειακό) / διατομεακές συνεργασίες
- **οικονομική μεταμόρφωση:** ενίσχυση παραδοσιακών τομέων μέσω δραστηριοτήτων υψηλότερης αξίας

Στρατηγική Έξυπνης Εξειδίκευσης :

Τι, Γιατί, Πως, Ποιος

- Για τον **συντονισμό** και την καλύτερη **χρήση** των πόρων των διαρθρωτικών ταμείων της ΕΕ .
- Για την αύξηση της **συνέργειας** των εθνικών, περιφερειακών και ευρωπαϊκών πολιτικών και των δημόσιων και ιδιωτικών επενδύσεων
- Στην πρόταση της Ευρωπαϊκής Επιτροπής για την πολιτική συνοχής την περίοδο 2014-2020 η Έξυπνη Εξειδίκευση αποτελεί **προϋπόθεση** για τη χρήση του Ευρωπαϊκού Ταμείου Περιφερειακής Ανάπτυξης

Στρατηγική Έξυπνης Εξειδίκευσης :

Τι, Γιατί, Πως, Ποιος

- **Βήμα 1°** : *Ανάλυση* του περιφερειακού δυναμικού (SWOT ανάλυση, δυνατότητες, εξωστρεφείς κλάδοι, κλπ)
- **Βήμα 2°** : Ενίσχυση της *συνεργασίας – διακυβέρνησης* (εμπλοκή όλων των δυνατών εταίρων, φορέων, επιχειρηματικού κόσμου κλπ)
- **Βήμα 3°** : *Όραμα* για το μέλλον (κοινό όραμα των δυνατοτήτων και βασικές κατευθύνσεις της περιοχής για τη διεθνή τοποθέτηση της)
- **Βήμα 4°** : *Επιλογή* των προτεραιοτήτων (Εστίαση σε ένα περιορισμένο αριθμό τομέων με δυνατότητες ισχυρής ανάπτυξης σε περιοχές όπου η Περιφέρεια υπερέχει και έχει δυνατότητες ανάπτυξης, έμφαση στις οριζόντιες προτεραιότητες (βασικές τεχνολογίες γενικής εφαρμογής KETs, κοινωνικής καινοτομίας, κ.λπ.)
- **Βήμα 5°** : *Πολιτικές* υλοποίησης (Σχέδια δράσης με ενδεικτική κατανομή Π/Υ, χρονοδιαγράμματα, δείκτες, milestones)
- **Βήμα 6°** : Παρακολούθηση και αξιολόγηση – *ανασχεδιασμός* όπου χρειάζεται (πιστοποίηση σωστού σχεδιασμού, αξιολόγηση σχεδίου δράση, μετατροπή όπου χρειάζεται).

Στρατηγική Έξυπνης Εξειδίκευσης :

Τι, Γιατί, Πως, Ποιος

Όλοι οι βασικοί «παίκτες» της περιφερειακής οικονομίας συμμετέχουν στη **διαμόρφωση και στην υλοποίηση** :

- Επιχειρήσεις (ΜΜΕ, πολύ μικρές, μεγάλες, η βιομηχανία και οι υπηρεσίες, επιχειρήσεις νέας οικονομίας),
- Τα Ερευνητικά Κέντρα, τα Πανεπιστήμια, τα Τεχνολογικά Ιδρύματα
- Οι δομές συνεργασίας (Cluster), δίκτυα επιχειρήσεων
- Περιφερειακοί αναπτυξιακοί φορείς, φορείς υποστήριξης της καινοτομίας, οι επενδυτές,
- Οι εθνικές αρχές, οι περιφερειακές αρχές (από διαφορετικούς τομείς: την οικονομία, την έρευνα, την εκπαίδευση, το περιβάλλον),
- οι Διαχειριστικές Αρχές
- ΜΚΟ

Ανάλυση της Στρατηγικής Έξυπνης Εξειδίκευσης Διαβούλευση – Συνεργασία (1/2)

Αύγουστος 2012 Συνάντηση εργασίας στην Περιφέρεια Δυτικής Ελλάδας (Εμπειρογνώμονες Ε.Ε. και Εκπρόσωποι Πανεπιστημίου Πατρών, Παν. Δυτικής Ελλάδας, ΑΤΕΙ, Ερευνητικών Ινστιτούτων, Επιστημονικό Πάρκο Πατρών, Επιμελητήρια Περιφέρειας)

Οκτώβριος 2012

- Συγκρότηση Ομάδας Εργασίας RIS3.
- Εγγραφή Περιφέρειας στην πλατφόρμα Seville.

Νοέμβριος 2012 Αποστολή ερωτηματολογίων και ενημερωτικού υλικού στους φορείς της Περιφέρειας

Δεκέμβριος 2012 Ημερίδα εργασίας στην Πάτρα. Συμμετοχή περισσότερων από 90 εκπροσώπων φορέων. Ακαδημαϊκός και ερευνητικός χώρος: 25 Επιμελητήρια: 12, Εταιρείες: 12, Δημόσιο & άλλοι φορείς: 20, Αγρότες : 1

Ανάλυση της Στρατηγικής Έξυπνης Εξειδίκευσης Διαβούλευση – Συνεργασία (2/2)

**Δεκέμβριος 2012 –
Ιανουάριος 2013**

Συγκέντρωση και επεξεργασία ερωτηματολογίων φορέων

**Ιανουάριος 2013
(22/1)**

1^η Θεματική Συνάντηση Εργασίας

- Περιβάλλον και Βιώσιμη Ανάπτυξη
- Αγροδιατροφή και Τρόφιμα

**Ιανουάριος 2013
(29/1)**

2^η Θεματική Συνάντηση Εργασίας

- Υλικά και Νέες Ενεργειακές Τεχνολογίες
- Τεχνολογίες Πληροφορικής & Επικοινωνιών
- Νέα Οικονομία – Καινοτόμος Επιχειρηματικότητα

Φεβρουάριος 2013

Επεξεργασία προτάσεων και ερωτηματολογίων

Απρίλιος 2013

1ο Αναπτυξιακό Συνέδριο Περιφέρειας Δυτικής Ελλάδος

Απρίλιος 2013

Αποστολή ερωτηματολογίου επιχειρηματικής ανακάλυψης

Μάιος 2013

Δημιουργία 1ου παραδοτέου κειμένου RIS3 της Περιφέρειας Δυτικής Ελλάδας

**Σεπτέμβριος -
Νοέμβριος 2013**

Διαβούλευση με ΣΕΒΙΠΑ, Corallia Cluster, Οινοπαραγωγοί, Ιχθυοπαραγωγοί και Αλιείς

Ανάλυση της Στρατηγικής Έξυπνης Εξειδίκευσης

SWOT Ανάλυση

Strengths (Δυνατά σημεία)

- Σημαντικός Πρωτογενής Τομέας
- Ισχυρός ερευνητικός πόλος
- Εξειδίκευση σε Γεωργία, Ιχθυοκαλλιέργειες, Ποτοποσία, Τουρισμό
- Παρουσία του cluster μικροηλεκτρονικής
- Σημαντικές δαπάνες σε έρευνα σε επιχειρήσεις μικροηλεκτρονικής
- Άμεσες Ξένες Επενδύσεις στη μικροηλεκτρονική – Samsung – Citrix
- Υποδομές για στέγαση και επώαση επιχειρήσεων

Weaknesses (Αδυναμίες)

- Δεύτερη φτωχότερη περιφέρεια
- Μικρό ποσοστό οικονομικά ενεργού πληθυσμού
- Το ποσοστό των πτυχιούχων στο σύνολο των εργαζόμενων είναι το 70% του εθνικού
- Χαμηλές επενδύσεις σε έρευνα από τις επιχειρήσεις
- Χαμηλή ικανότητα απορρόφησης καινοτομιών από τις επιχειρήσεις
- Αδύναμο περιφερειακό σύστημα διαχείρισης της καινοτομίας

Opportunities (Ευκαιρίες)

- Εμπλουτισμός τουριστικού προϊόντος με συνέργειες με πολιτισμό και γεωργία-τρόφιμα
- Ενίσχυση διεθνούς ανταγωνιστικότητας μικροηλεκτρονικής
- Εκσυγχρονισμός γεωργικού κλάδου και στροφή σε δυναμικές καλλιέργειες, με έμφαση στην ποιότητα και ασφάλεια
- Σημαντικές εφαρμογές πληροφορική και ενεργειακών τεχνολογιών στους κλάδους εξειδίκευσης

Threats (Απειλές)

- Δυσμενές οικονομικό εξαιτίας της κρίσης
- Σημαντικά εμπόδια στην επιχειρηματικότητα
- Σημαντικός διεθνής ανταγωνισμός στους κλάδους εξειδίκευσης
- Αναβολή σε Β φάση της κατασκευής της Ολυμπίας οδού

Στρατηγική Έξυπνης Εξειδίκευσης ΠΔΕ (RIS)

Όραμα - Στρατηγικοί στόχοι

«ΚΑΙΝΟΤΟΜΙΚΟ» ΟΡΑΜΑ

Η ΠΔΕ ΝΑ ΑΠΟΤΕΛΕΣΕΙ ΠΕΡΙΦΕΡΕΙΑΚΟ ΠΟΛΟ ΕΡΕΥΝΑΣ ΚΑΙ ΚΑΙΝΟΤΟΜΙΑΣ ΓΙΑ ΝΕΟΥΣ ΕΠΙΣΤΗΜΟΝΕΣ, ΕΡΕΥΝΗΤΕΣ ΚΑΙ ΕΠΙΧΕΙΡΗΣΕΙΣ ΑΞΙΟΠΟΙΩΝΤΑΣ ΤΗΝ ΓΕΩΓΡΑΦΙΚΗ ΤΗΣ ΘΕΣΗ ΑΛΛΑ ΚΑΙ ΤΟ ΠΛΗΘΟΣ ΤΩΝ ΚΑΙΝΟΤΟΜΙΚΩΝ ΠΕΡΙΟΥΣΙΑΚΩΝ ΤΗΣ ΣΤΟΙΧΕΙΩΝ ΠΟΥ ΤΗΝ ΧΑΡΑΚΤΗΡΙΖΟΥΝ ΜΕ ΚΥΡΙΟΤΕΡΟ ΤΙΣ ΣΗΜΑΝΤΙΚΕΣ ΕΚΠΑΙΔΕΥΤΙΚΕΣ ΚΑΙ ΕΡΕΥΝΗΤΙΚΕΣ ΥΠΟΔΟΜΕΣ ΠΟΥ ΕΧΟΥΝ ΩΣ ΑΠΟΤΕΛΕΣΜΑ ΤΗΝ ΔΙΑΡΚΗ ΠΑΡΑΓΩΓΗ ΝΕΩΝ ΕΠΙΣΤΗΜΟΝΩΝ ΚΑΙ ΕΡΕΥΝΗΤΩΝ.

ΠΡΟΚΛΗΣΕΙΣ

ΑΝΑΔΙΑΡΘΡΩΣΗ, ΕΚΣΥΓΧΡΟΝΙΣΜΟΣ ΚΑΙ ΟΙΚΟΝΟΜΙΚΗ ΔΙΑΦΟΡΟΠΟΙΗΣΗ ΤΗΣ ΠΕΡΙΦΕΡΕΙΑΚΗΣ ΟΙΚΟΝΟΜΙΑΣ

ΑΥΞΗΣΗ ΚΑΙ ΒΕΛΤΙΩΣΗ ΤΩΝ ΕΠΕΝΔΥΣΕΩΝ ΣΤΗ ΓΝΩΣΗ ΚΑΙ ΣΤΗΝ ΑΡΙΣΤΕΙΑ

ΕΝΙΣΧΥΣΗ ΤΗΣ ΕΡΕΥΝΑΣ ΚΑΙ ΤΗΣ ΚΑΙΝΟΤΟΜΙΑΣ ΣΤΟΝ ΕΠΙΧΕΙΡΗΜΑΤΙΚΟ ΤΟΜΕΑ

ΑΝΑΧΑΙΤΙΣΗ ΤΟΥ ΜΕΤΑΝΑΣΤΕΥΤΙΚΟΥ ΡΕΥΜΑΤΟΣ ΚΥΡΙΩΣ ΝΕΟΥ ΕΠΙΣΤΗΜΟΝΙΚΟΥ ΔΥΝΑΜΙΚΟΥ ("BRAIN DRAIN") ΤΗΣ ΠΕΡΙΦΕΡΕΙΑΣ

ΜΕΙΩΣΗ ΤΩΝ ΕΝΔΟΠΕΡΙΦΕΡΕΙΑΚΩΝ ΑΝΙΣΟΤΗΤΩΝ ΣΤΙΣ ΔΡΑΣΤΗΡΙΟΤΗΤΕΣ ΕΤΑΚ

ΑΥΞΗΣΗ ΤΗΣ ΣΥΝΔΕΣΙΜΟΤΗΤΑΣ ΤΗΣ ΕΡΕΥΝΑΣ ΜΕ ΤΟΝ ΠΑΡΑΓΩΓΙΚΟ ΙΣΤΟ

ΜΕΤΑΣΧΗΜΑΤΙΣΜΟΣ ΤΗΣ ΠΕΡΙΦΕΡΕΙΑΣ ΣΕ ΠΡΟΤΥΠΟ ΛΕΙΤΟΥΡΓΙΑΣ ΈΞΥΠΝΗΣ ΚΑΙ ΨΗΦΙΑΚΗΣ ΠΕΡΙΦΕΡΕΙΑΣ

ΣΤΡΑΤΗΓΙΚΕΣ ΠΡΟΤΕΡΑΙΟΤΗΤΕΣ

Ενίσχυση της έρευνας, της τεχνολογικής ανάπτυξης και της καινοτομίας στις τεχνολογικές, τομεακές και διατομεακές περιοχές προτεραιότητας έξυπνης εξειδίκευσης της ΠΔΕ

Βελτίωση της πρόσβασης σε τεχνολογίες πληροφορίας και επικοινωνιών (ΤΠΕ), της χρήσης και ποιότητάς τους και αξιοποίηση τους στις τεχνολογικές, τομεακές και διατομεακές περιοχές προτεραιότητας έξυπνης εξειδίκευσης της ΠΔΕ

Ενίσχυση της ανταγωνιστικότητας των επιχειρήσεων με αναδιάρθρωση, εκσυγχρονισμό και οικονομική διαφοροποίηση της περιφερειακής οικονομίας προσανατολισμένη στις τεχνολογικές, τομεακές και διατομεακές περιοχές προτεραιότητας έξυπνης εξειδίκευσης της ΠΔΕ

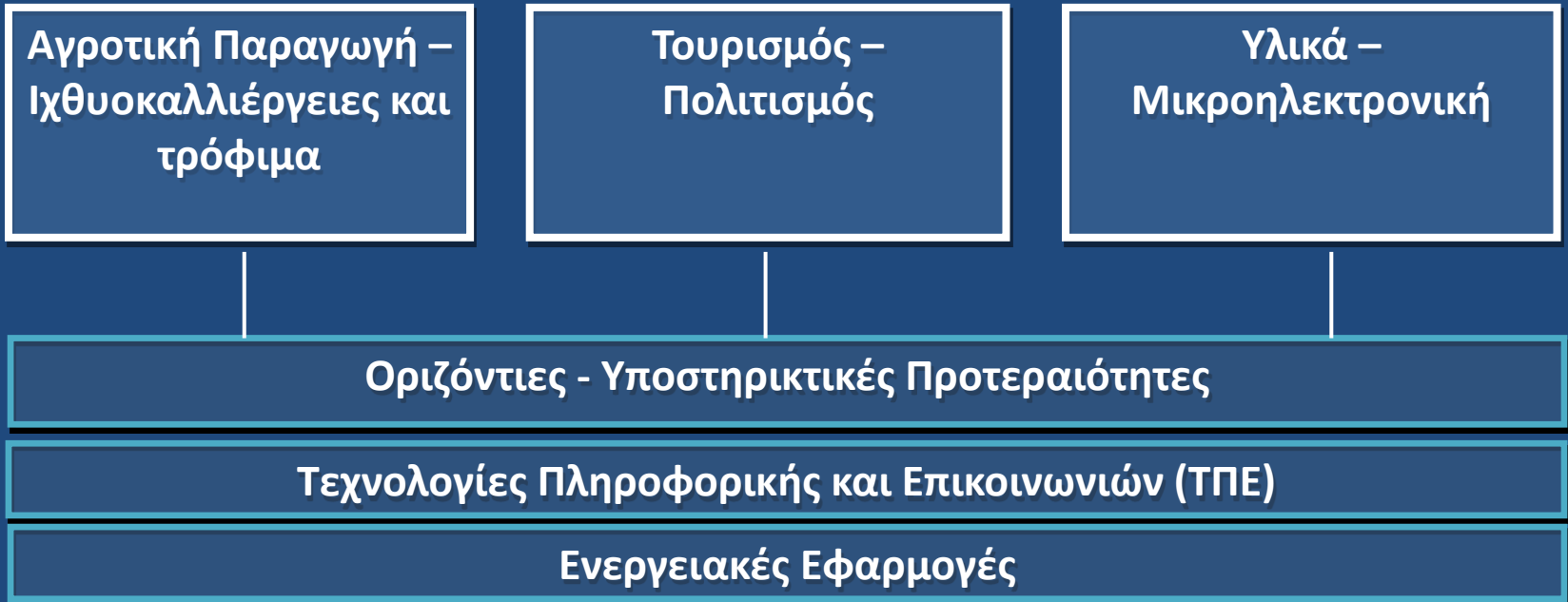
Ανάλυση της Στρατηγικής Έξυπνης Εξειδίκευσης

Επιλογές της Στρατηγικής



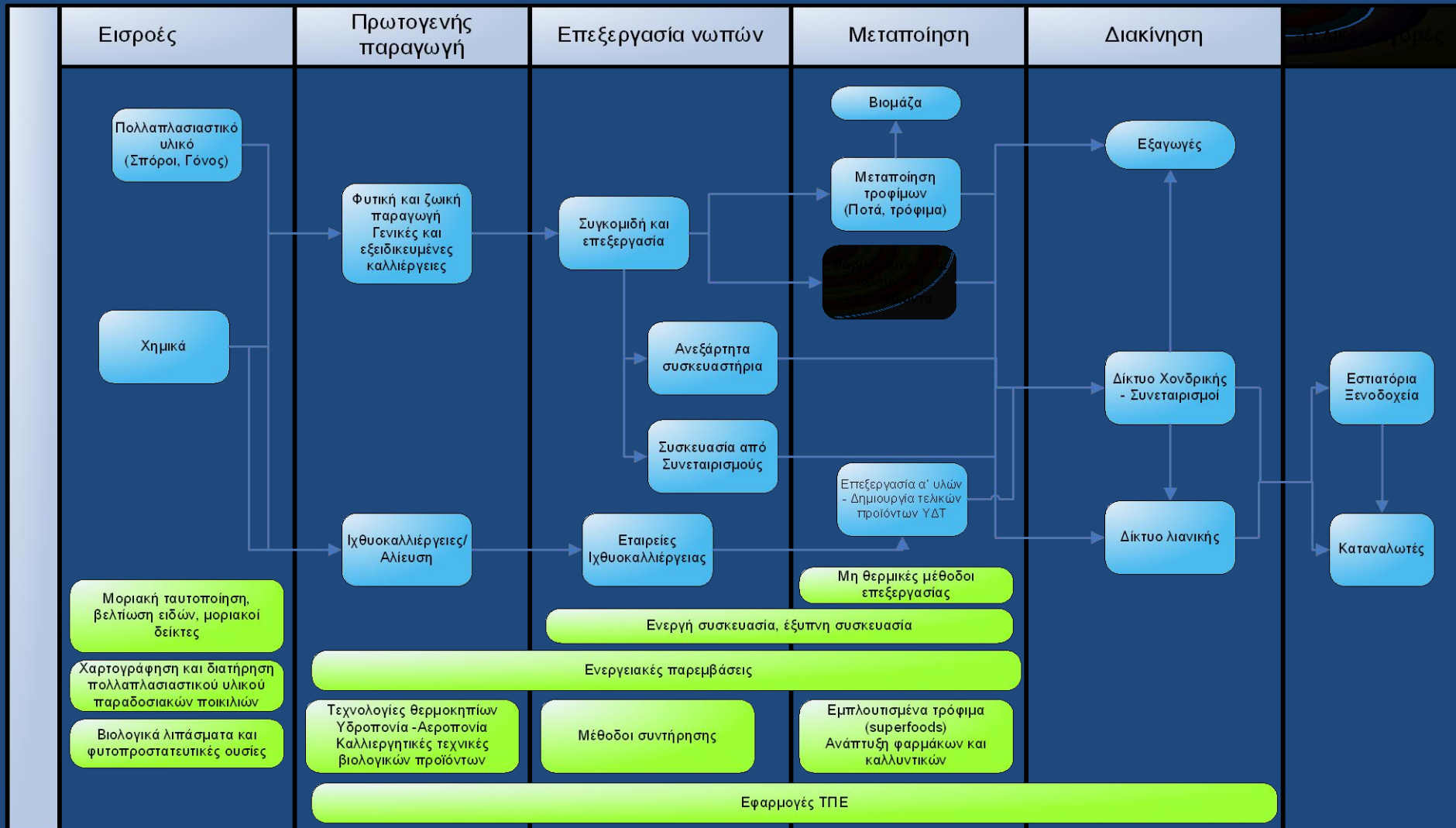
Στρατηγική Έξυπνης Εξειδίκευσης ΠΔΕ

Θεματικές Προτεραιότητες



Αγροτική παραγωγή - ιχθυοκαλλιέργειες - τρόφιμα

Αλυσίδα αξίας



Αγροτική παραγωγή - ιχθυοκαλλιέργειες - τρόφιμα

Αλυσίδα αξίας

- Στρατηγική: Εκσυγχρονισμός και αναδιάρθρωση
- Εμπλουτισμός αγροτικού προϊόντων με εισαγωγή δυναμικών καλλιεργειών και είδη ψαριών
- Βελτίωση ποιότητας και ασφάλειας σε όλη την αλυσίδα αξίας (χρήση βιοτεχνολογίας, νανοτεχνολογίας, μικροηλεκτρονικής)
- Εισαγωγή πληροφορικής σε όλα τα στάδια της αλυσίδας αξίας
- Αξιοποίηση παραπροϊόντων στην ενέργεια
- Διάχυση ενεργειακών τεχνολογιών

Τουρισμός – Πολιτισμός

Αλυσίδα αξίας

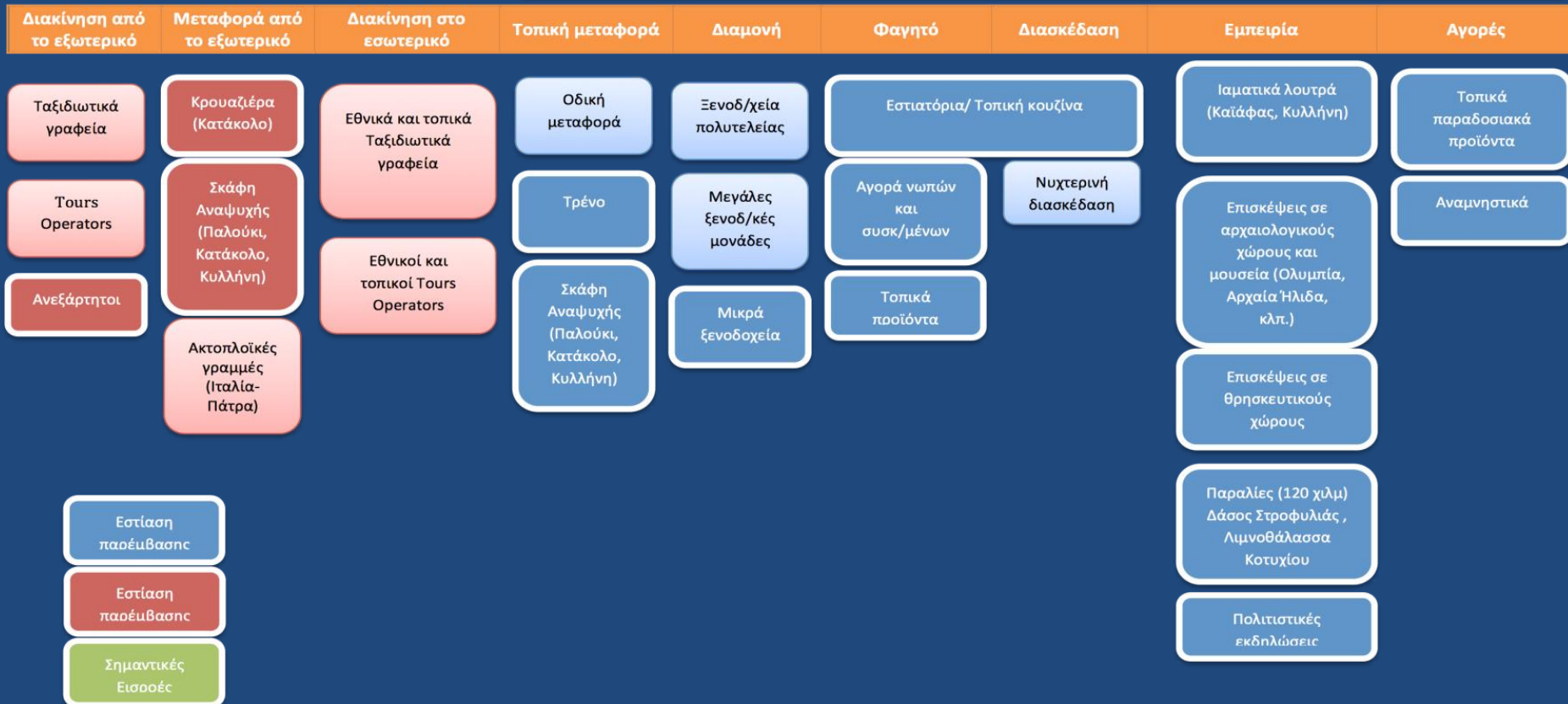
Εφαρμογές πληροφορικής

Κατασκευές και
δομικά υλικά

Αγροτικά προϊόντα
ιχθυοκαλλιέργειες και τρόφιμα

Λιανικό και χονδρικό
εμπόριο

Ενεργειακές τεχνολογίες



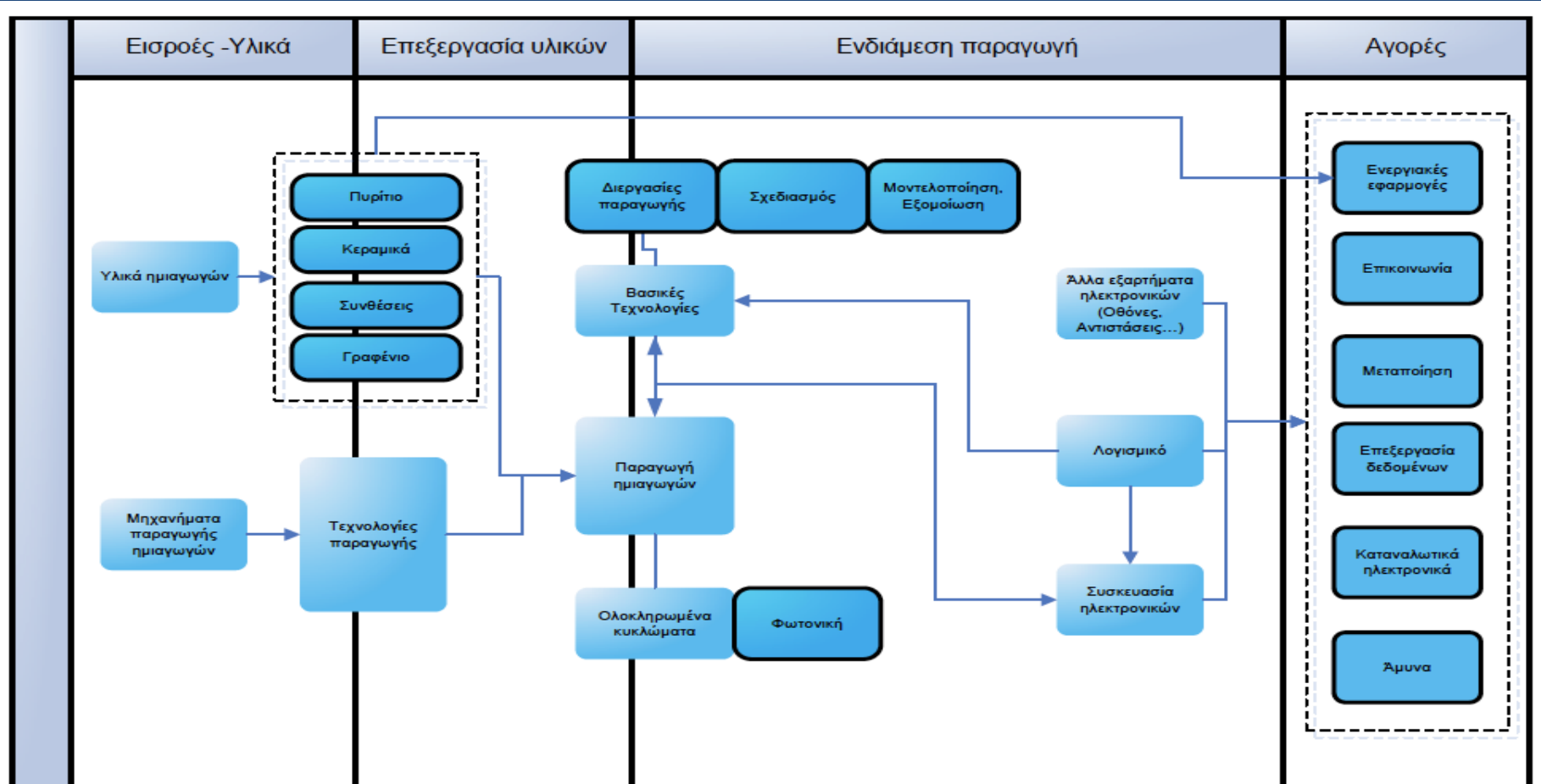
Τουρισμός – Πολιτισμός

Αλυσίδα αξίας

- Στρατηγική: Εκσυγχρονισμός και αναδιάρθρωση
- Εμπλουτισμός του τουριστικού προϊόντος με έμφαση στον πολιτισμό – διατροφή – οικο-τουρισμό
- Ανάπτυξη οργανωτικών καινοτομιών
- Διάχυση εφαρμογών πληροφορικής:
 - Δημιουργία εμπειρίας: εικονικά μουσεία, περιηγήσεις
 - Εκσυγχρονισμός τουριστικών μονάδων
- Διάχυση ενεργειακών εφαρμογών στα ενεργοβόρα σημεία της αλυσίδας αξίας

Προηγμένα υλικά μικροηλεκτρονική

Αλυσίδα αξίας



Περιοχές εστίασης

Προηγμένα υλικά μικροηλεκτρονική

Αλυσίδα αξίας

- Στρατηγική: Διαφοροποίηση
- Προσέγγιση στην τεχνολογική αιχμή με την ενδυνάμωση της έρευνας
- Διαφοροποίηση των προϊόντων και διείσδυση σε νέες αγορές
- Προσέλκυση ξένων επενδύσεων
- Πολιτικές δημοσίων προμηθειών για την αύξηση της ζήτησης εφαρμογών στην τοπική οικονομία

Τεχνολογίες Πληροφορικής & Επικοινωνιών

- Σημαντικός παράγοντας ανάπτυξης με οριζόντιες διασυνδέσεις
- Πολιτικές δημοσίων προμηθειών για την διεύρυνση της αγοράς και αύξηση της τοπικής προστιθέμενης αξίας των εφαρμογών:
 - Εφαρμογές στη γεωργία
 - Τουρισμό - Πολιτισμό
 - Ενέργεια
 - Ψηφιακές υπηρεσίες
 - Έξυπνη πόλη
- Ανάπτυξη Ευρυζωνικότητας
- Αξιοποίηση δυνατοτήτων που προσφέρουν οι ΣΔΙΤ για έργα που παράγουν έσοδα

Ενεργειακές Τεχνολογίες

- Περιορισμένο μέγεθος κλάδου αλλά στην τεχνολογική αιχμή
- Ενδείκνυται η ανάπτυξη σε εθνικό επίπεδο με συντονισμό με εθνικές παρεμβάσεις
- Πολιτικές δημοσίων προμηθειών σε περιφερειακό επίπεδο για αύξηση της τοπικής αγοράς:
 - διάχυση εφαρμογών στην τοπική οικονομία για εξοικονόμηση ενέργειας, βελτίωση περιβάλλοντος και ανάπτυξης του κλάδου
 - Χρήση μοντέλου ΣΔΙΤ

Διακυβέρνηση (Governance) Περιφερειακού Συστήματος Καινοτομίας

Ανάπτυξη σταθερού συστήματος διακυβέρνησης με στόχο την:

- Εξειδίκευση της στρατηγικής με τη συμμετοχή των κοινωνικών εταίρων
- Παρακολούθηση στη βάση ενός συστήματος δεικτών και μετρήσιμων στόχων
- Αξιολόγηση αποτελεσμάτων και benchmarking με άλλες περιφέρειες
- Διορθωτικές ενέργειες για την προσαρμογή της στρατηγικής και αποφυγή «κλειδώματος» σε αναποτελεσματικές επιλογές εξειδίκευσης

Απαιτείται η μετεξέλιξη του υφιστάμενου (από το 2011) **Περιφερειακού Συμβουλίου Έρευνας - Καινοτομίας & Εκπαίδευσης**, σε κατάλληλο Φορέα για την χάραξη/προσαρμογή και υλοποίηση της πολιτικής σε θέματα καινοτομίας και έρευνας της Περιφέρειας

Ποιοι και Πως θα ωφεληθούν από την Στρατηγική Έξυπνης Εξειδίκευσης

Ποιοι θα ωφεληθούν:

- Το επιχειρηματικό δυναμικό της Περιφέρειας ιδίως στους τομείς και προτεραιότητες εξειδίκευσης
- Το επιστημονικό και τεχνολογικό δυναμικό της Περιφέρειας
- Οι πολίτες της Περιφέρειας
- Οι φορείς χάραξης και εφαρμογής της δημόσιας πολιτικής (αυτοδιοίκηση, υπηρεσίες υπουργείων κλπ)

Πως θα ωφεληθούν:

- Με την ανάπτυξη συνεργασιών μεταξύ των φορέων πολιτικής
- Με την υλοποίηση έργων και δράσεων στους τομείς προτεραιότητας και εξειδίκευσης

Χρηματοδότηση των δράσεων της Στρατηγικής Έξυπνης Εξειδίκευσης

Δυνατότητες χρηματοδότησης :

- Περιφερειακό Επιχειρησιακό Πρόγραμμα Δυτικής Ελλάδας 2014-2020 (Θεματικοί Στόχοι 1,2 και 3) – 55,87 εκ € Κ.Σ.
- Τομεακό Πρόγραμμα Ανταγωνιστικότητα και Καινοτομία 2014-2020
- HORIZON 2020
- Πρόγραμμα Πλαίσιο της ΕΕ για την έρευνα & καινοτομία (FP7)
- Άλλες κοινοτικές πρωτοβουλίες χρηματοδότησης (ERANET, COSME κλπ)

Χρονοδιάγραμμα μελλοντικών ενεργειών

ΕΝΕΡΓΕΙΑ	ΚΑΤΑΣΤΑΣΗ
Συγκρότηση Ομάδων Εργασίας	✓
<u>Σχεδιασμός δράσεων εξειδίκευσης</u> <ul style="list-style-type: none">• Περιγραφή της μεθοδολογίας εργασίας.• Διμερείς επαφές με επιχειρήσεις, συλλογικούς φορείς , Ακαδημαϊκό χώρο κλπ• 1^η Έκδοση της Στρατηγικής Έξυπνης Εξειδίκευσης	✓ ✓ ✓
Υιοθέτηση αλλαγών, διορθώσεων κλπ κατά την διαβούλευση με φορείς Περιφέρειας Δυτικής Ελλάδας	Ολοκλήρωση Μάρτιος 2014
Σχεδιασμός συστήματος δεικτών για την παρακολούθηση και αξιολόγηση των δράσεων	Ολοκλήρωση Απρίλιος 2014



ΠΕΡΙΦΕΡΕΙΑ
ΔΥΤΙΚΗΣ
ΕΛΛΑΔΑΣ

ζεμάτη αντιθέσεις!

Ευχαριστούμε

www.pde.gov.gr