

ΣΥΜΠΤΩΜΑΤΑ COVID – 19

Εάν ένα άτομο μολυνθεί από τον ιό, μπορεί να εμφανίσει συμπτώματα τα οποία ποικίλλουν από ήπια, όπως αυτά του κοινού κρυολογήματος, έως και πολύ σοβαρά, όπως:

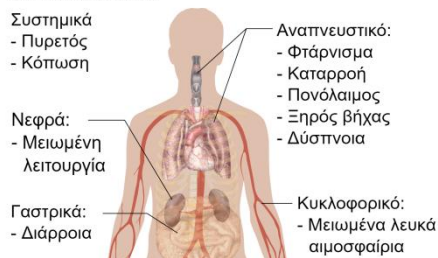
- Καταρροή
- Πονόλαιμο
- Πυρετό
- Βήχα
- Πνευμονία
- Δυσκολία στην αναπνοή
- Σπάνια, μπορεί να οδηγήσει σε θάνατο.



Ηλικιωμένοι και άτομα με υποκείμενα νοσήματα (όπως σακχαρώδη διαβήτη και καρδιαγγειακά νοσήματα) είναι περισσότερο ευάλωτοι στην εμφάνιση σοβαρής νόσου.

Συμπτώματα της COVID-19

(ασθένεια κορονοϊού 2019)



Όσοι εργαζόμενοι αισθάνονται αδιαθεσία πρέπει να μείνουν στο σπίτι τους και να επικοινωνήσουν με τους επαγγελματίες υγείας, διότι μπορεί να είναι ασυμπτωματικοί ή

προ-συμπτωματικοί φορείς. Μπορεί δηλαδή να μην εμφανίζουν σημάδια ή συμπτώματα της ασθένειας ή μπορεί να παρουσιάζουν ήπια συμπτώματα που εύκολα παραβλέπονται, ωστόσο είναι ικανοί να μεταδώσουν τον ιό (πέντε μέρες διαρκεί η ασυμπτωματική φάση της νόσου).

Αν ένας εργαζόμενος νοσήσει πρέπει να το αναφέρει τηλεφωνικά στην επιχείρηση και να ζητήσει κατάλληλη ιατρική περίθαλψη και εξετάσεις.