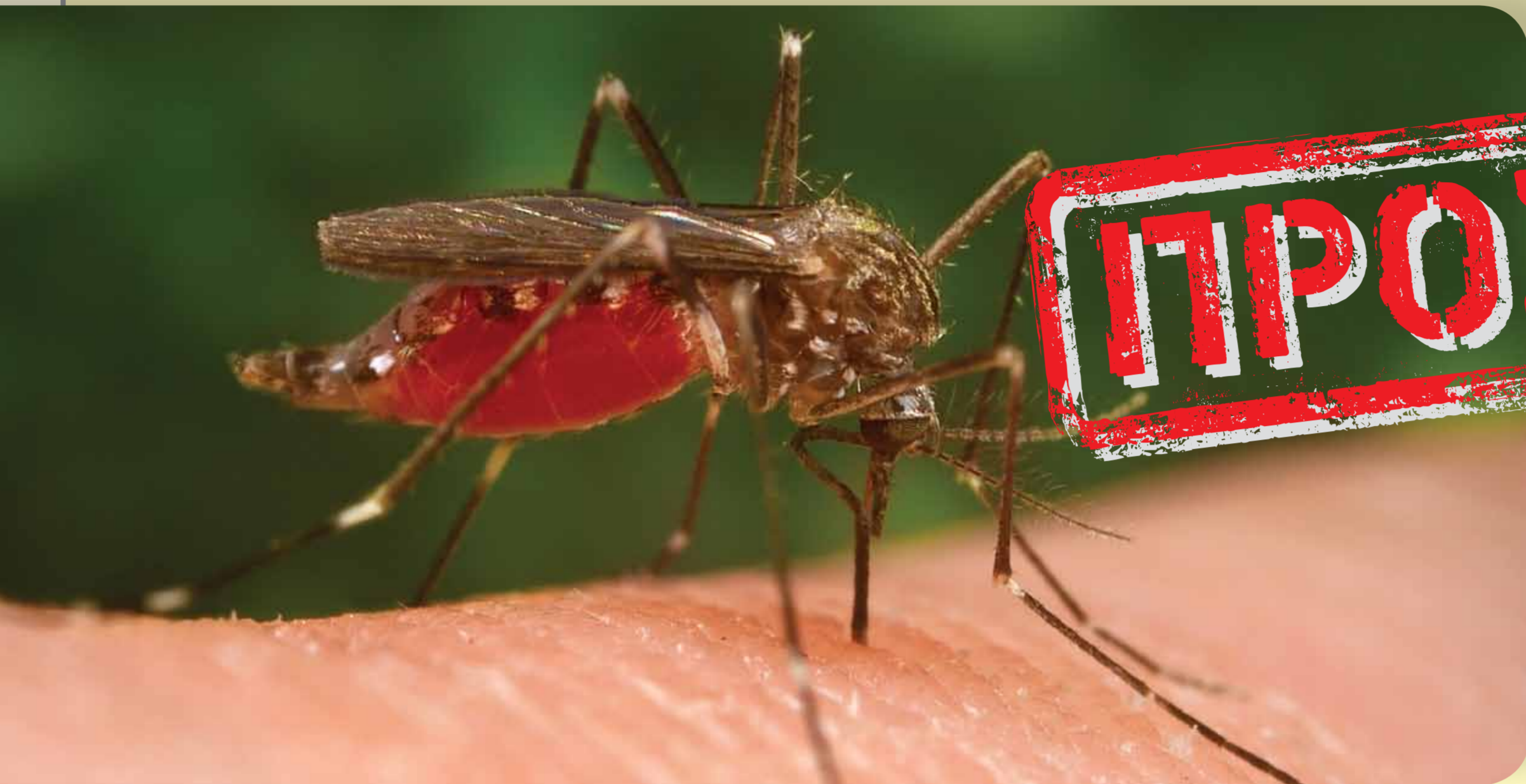


Προστασία από τα ΚΟΥΝΟΥΪΑ



Τα κουνούπια μπορούν να μεταδώσουν ελονοσία, ιούς όπως του Δυτικού Νείλου ή του Δάγκειου κλπ.

Τα περισσότερα είδη κουνουπιών τσιμπούν από το σούρουπο μέχρι το χάραμα.

Αποφεύγουμε τα κουνούπια στο σπίτι με:

- Αντικουνουπικά πλέγματα (σίτες)
- Απομάκρυνση των στάσιμων νερών
- Τακτικό κούρεμα του γρασιδιού, των θάμνων και των φυλλωσιών
- Χρήση εντομοκτόνων στον αέρα
- Κουνουπιέρες
- Ανεμιστήρες (ιδίως οροφής) ή κλιματιστικά
- Λαμπτήρες κίτρινου χρώματος για τους εξωτερικούς χώρους

Ατομικά μέτρα προστασίας:

- Ρούχα με μακριά μανίκια, παντελόνια και καπέλα κατά προτίμηση ανοιχτόχρωμα και φαρδιά
- Εντομοαπωθητικά στο ακάλυπτο δέρμα και επάνω από τα ρούχα, με τις παρακάτω δραστικές ουσίες:

- DEET (N, N-διεθυλοτολουαμίδα)
- Πικαριδίνη (picaridin) ή ικαριδίνη (icaridin)
- Αιθέρια έλαια ευκαλύπτου
- IR3535

ΣΕ ΟΛΕΣ ΤΙΣ ΠΕΡΙΠΤΩΣΕΙΣ ΘΑ ΠΡΕΠΕΙ ΝΑ ΑΚΟΛΟΥΘΟΥΝΤΑΙ ΟΙ ΟΔΗΓΙΕΣ ΧΡΗΣΗΣ ΤΟΥ ΣΚΕΥΑΣΜΑΤΟΣ Ή ΤΗΣ ΣΥΣΚΕΥΗΣ



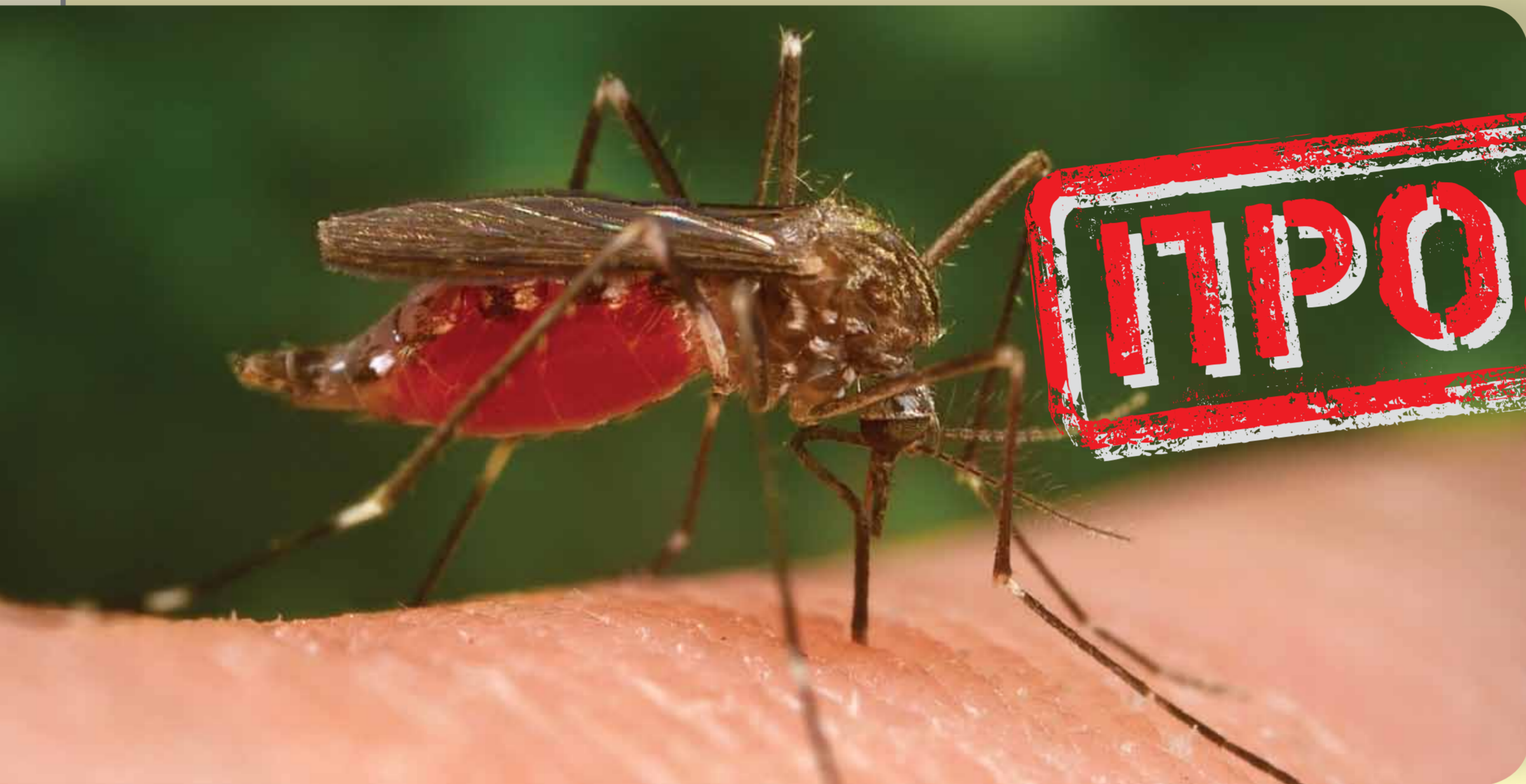
ΥΠΟΥΡΓΕΙΟ ΥΓΕΙΑΣ
&
ΚΟΙΝΩΝΙΚΗΣ ΑΛΛΗΛΕΓΓΥΗΣ



ΚΕΝΤΡΟ ΕΛΕΓΧΟΥ & ΠΡΟΛΗΨΗΣ
ΝΟΣΗΜΑΤΩΝ (ΚΕ.ΕΛ.Π.ΝΟ.)
ΝΠΙΔ - ΥΠΟΥΡΓΕΙΟ ΥΓΕΙΑΣ & ΚΟΙΝΩΝΙΚΗΣ ΑΛΛΗΛΕΓΓΥΗΣ

τηλέφωνο επικοινωνίας:
210 5212054
www.keelpno.gr

Προστασία από τα ΚΟΥΝΟΥΪΑ



Τα κουνούπια μπορούν να μεταδώσουν ελονοσία, ιούς όπως του Δυτικού Νείλου ή του Δάγκειου κλπ.

Τα περισσότερα είδη κουνουπιών τσιμπούν από το σούρουπο μέχρι το χάραμα.

Αποφεύγουμε τα κουνούπια στο σπίτι με:

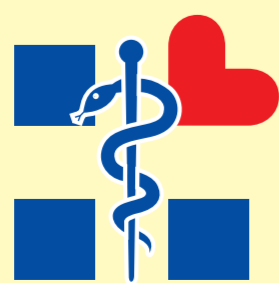
- Αντικουνουπικά πλέγματα (σίτες)
- Απομάκρυνση των στάσιμων νερών
- Τακτικό κούρεμα του γρασιδιού, των θάμνων και των φυλλωσιών
- Χρήση εντομοκτόνων στον αέρα
- Κουνουπιέρες
- Ανεμιστήρες (ιδίως οροφής) ή κλιματιστικά
- Λαμπτήρες κίτρινου χρώματος για τους εξωτερικούς χώρους

Ατομικά μέτρα προστασίας:

- Ρούχα με μακριά μανίκια, παντελόνια και καπέλα κατά προτίμηση ανοιχτόχρωμα και φαρδιά
- Εντομοαπωθητικά στο ακάλυπτο δέρμα και επάνω από τα ρούχα, με τις παρακάτω δραστικές ουσίες:

- DEET (N, N-διεθυλοτολουαμίδα)
- Πικαριδίνη (picaridin) ή ικαριδίνη (icaridin)
- Αιθέρια έλαια ευκαλύπτου
- IR3535

ΣΕ ΟΛΕΣ ΤΙΣ ΠΕΡΙΠΤΩΣΕΙΣ ΘΑ ΠΡΕΠΕΙ ΝΑ ΑΚΟΛΟΥΘΟΥΝΤΑΙ ΟΙ ΟΔΗΓΙΕΣ ΧΡΗΣΗΣ ΤΟΥ ΣΚΕΥΑΣΜΑΤΟΣ Ή ΤΗΣ ΣΥΣΚΕΥΗΣ



ΥΠΟΥΡΓΕΙΟ ΥΓΕΙΑΣ
&
ΚΟΙΝΩΝΙΚΗΣ ΑΛΛΗΛΕΓΓΥΗΣ



ΚΕΝΤΡΟ ΕΛΕΓΧΟΥ & ΠΡΟΛΗΨΗΣ
ΝΟΣΗΜΑΤΩΝ (ΚΕ.ΕΛ.Π.ΝΟ.)
ΝΠΙΔ - ΥΠΟΥΡΓΕΙΟ ΥΓΕΙΑΣ & ΚΟΙΝΩΝΙΚΗΣ ΑΛΛΗΛΕΓΓΥΗΣ

τηλέφωνο επικοινωνίας:
210 5212054
www.keelpno.gr