



ΠΕΡΙΦΕΡΕΙΑ
ΔΥΤΙΚΗΣ
ΕΛΛΑΔΑΣ
χέρια αντίχεις!



ΠΕΡΙΦΕΡΕΙΑ
ΔΥΤΙΚΗΣ
ΕΛΛΑΔΑΣ
χέρια αντίχεις!



Interreg
Mediterranean

Project co-financed by the European
Regional Development Fund

MEDCYCLETOUR



2^η
ΠΟΔΗΛΑΤΙΚΗ
ΔΙΑΔΡΟΜΗ



Μεσολόγγι - Σάββατο, 4 Μαΐου 2019
Λιμένας Ι.Π. Μεσολογγίου

ΠΡΟΓΡΑΜΜΑ

- 10:00 Προσέλευση- Εγγραφές ποδηλατιστών
- 10:30 Χαιρετισμός: Απόστολος Κατσιφάρας, Περιφερειάρχης Δυτικής Ελλάδας
- 10:40 Εισηγήσεις:
- Το έργο MEDCYCLETOUR και η διαδρομή EUROVELO-8, Χρήστος Τζομάκας
 - Η αξία του ποδηλατικού τουρισμού, Νίκος Δρακωνάκης
- 11:00 Έναρξη Ποδηλατικής Διαδρομής
- 13:00-14:00 Λήξη Ποδηλατικής Διαδρομής / Απονομή αναμνηστικών
- Κλείσιμο εκδήλωσης: Στάθης Παπαχριστόπουλος,
- Παροχή σνακ - αφεψημάτων

Interreg
Mediterranean



MEDCYCLETOUR



- Απαραίτητη η κατάθεση στη Γραμματεία υπογεγραμμένης υπεύθυνης δήλωσης περί καλής υγείας.
- Οι διοργανωτές δεν φέρουν καμία ευθύνη για τυχόν φθορά αθλητικού εξοπλισμού ή ατυχήματος κλπ.
- Καθόλη τη διάρκεια της διαδρομής θα υπάρχει δυνατότητα παροχής πρώτων βοηθειών.

δηλώσεις
συμμετοχής
στο link:
<http://www.ptapde.gr/epixeirhsiaka-programmata/medcycletour>

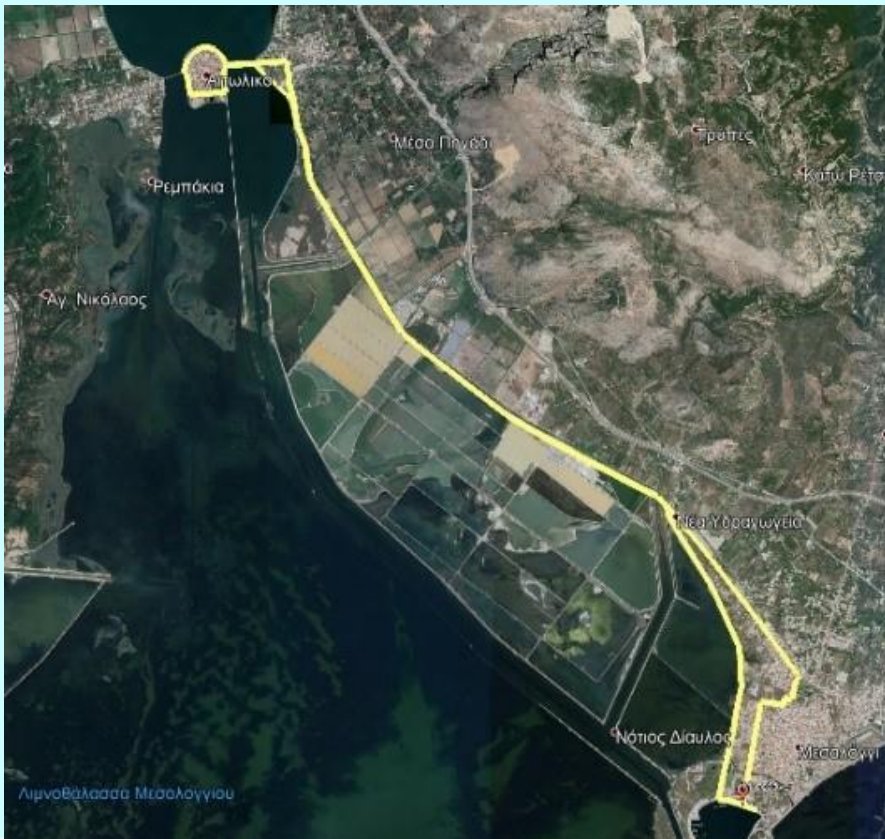


ΠΕΡΙΦΕΡΕΙΑ
ΔΥΤΙΚΗΣ
ΕΛΛΑΔΑΣ
χώραν ανηϊδαίει!



Interreg
Mediterranean
MEDCYCLETOUR

Project co-financed by the European
Regional Development Fund



ΑΦΕΤΗΡΙΑ & ΤΕΡΜΑΤΙΣΜΟΣ: Λιμάνι Ιερής Πόλεως Μεσολογγίου

ΔΙΑΔΡΟΜΗ: Λιμάνι Ιερής Πόλεως Μεσολογγίου, Κύπρου, επαρχιακή οδός Αιτωλικού-Μεσολογγίου, διέλευση 1ης πολυτοξοτής γέφυρας Αιτωλικού, κυκλική περιμετρική πορεία νησίδας Αιτωλικού, μουσείο Βάσως Κατράκη, διέλευση 1ης πολυτοξοτής γέφυρας Αιτωλικού προς Μεσολόγγι, Φορέας Διαχείρισης λιμνοθάλασσας Μεσολογγίου-Αιτωλικού, διακλάδωση επαρχιακής οδού Μεσολογγίου-Αιτωλικού, είσοδος παραλιακής οδού Μεσολογγίου, Λιμάνι Ιερής Πόλεως Μεσολογγίου